



**fuego** 

*Die Kraft und Ausstrahlung des Feuers fasziniert den Menschen seit Urzeiten, es beflügelt seine Fantasie und zieht ihn magisch in seinen Bann*



*Wer das Feuer besass hatte die Macht, wer es nicht bändigt, ist ihm ausgeliefert.*

Internationaler Vertriebsservice  
Capricorn Vertriebsgesellschaft - Dipl. Kfm. Knut Paul Heckel – In der W ässeri 12  
CH 8047 Zürich - [www.panfire.ch](http://www.panfire.ch) - [info@panfire.ch](mailto:info@panfire.ch)  
Fon +41 76 580 17 03



**fuego** 

## **FUEGO – Swiss Design Gasfackel** das einzigartige Feuererlebnis für gepflegte Outdoor Bereiche

### **Feuerfaszination von der ersten Sekunde an!**

Das zeitlos elegante Design sowie das unerreichte, absolut naturgetreue Spiel der Flammen, basierend auf der ausgereiften und sicheren Brenntechnik, verdanken wir massgeblich der Ausdauer und Hingabe des Züricher Lifestyle Feuer-Künstlers

### **Serge Gabathuler**

...das Ganze ist mehr als nur die Summe seiner Einzelteile!

Mit Einbruch der Dämmerung setzt sich FUEGO nahezu magischen in Szene und bereichert Gärten, Terrassen, Entrees, Events, Gastronomie und Hotellerie...

Die Versorgung erfolgt im mobilen Bereich über handelsübliche Propan Gasflaschen, welche im Korpus **hinter verriegelbarer Türe untergebracht** werden.

auch für den stationären Erdgasbetrieb geeignet



**Geprüfte Sicherheit (DVGW / SVGW) genehmigungs- & rauchfrei, einzigartig inspirierend...**



**fuego** 

## UNO... der schlanke Klassiker

29x29x100/120, 22kg netto – höhenverstellbare Füße oder anschraubbarer Lenkrollensockel 33x33x5

**Propangasbetrieb:** mit handelsüblicher 5kg Propangasflasche (Stahl)

**Brenner regulierbar:** ca. 15 – 25 Std.

optionales Zubehör:

- aufsetzbares Glas Windschott
- Lenkrollensockel
- massive INOX Abdeckplatte
- Ethanol Wechselmodul für Indoorbetrieb, auf Anfrage





**fuego+**

**MEDIO** 36x36x100/120, 30 kg netto / höhenverstellbare Füße oder anschraubbarer Lenkrollensockel **41x41x5**



**Propangasbetrieb:**

**11 kg (oder 5kg)** Propangasflasche  
(Stahl/Kunststoff)

**Brenner regulierbar:** ca. 30 – 60 Std.

**optionales Zubehör:**

- aufsetzbares Glas Windschott
- Lenkrollensockel
- massive INOX Abdeckplatte
- Ethanol Wechselmodul für Indoorbetrieb

**MASSIVO** 40x40x100 / 120 / 35 kg netto, höhenverstellbare Füße oder anschraubbarer Lenkrollensockel **45x45x5**



**Propangasbetrieb:**

**11 kg (oder 5kg)** Propangasflasche  
(Stahl/Kunststoff)

**Brenner regulierbar:** ca. 30 – 60 Std.

**optionales Zubehör:**

- aufsetzbares Glas Windschott
- Lenkrollensockel
- massive INOX Abdeckplatte
- Ethanol Wechselmodul für Indoorbetrieb

**Internationaler Vertriebservice**

vertreten durch Capricorn Vertriebsgesellschaft - Dipl. Kfm. Knut Paul Heckel – In der Wässeri 12  
CH 8047 Zürich - [www.panfire.ch](http://www.panfire.ch) - [info@panfire.ch](mailto:info@panfire.ch)  
Fon +41 76 580 17 03





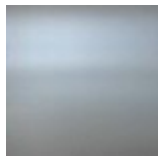
**fuego+**

## Farb-Design und Veredelungen auf Wunsch

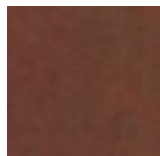


### Brenner und Brenner Kopfplatten in Chromstahl (INOX)

Gebürstet



Naturrost



RAL Farben nach Wunsch...

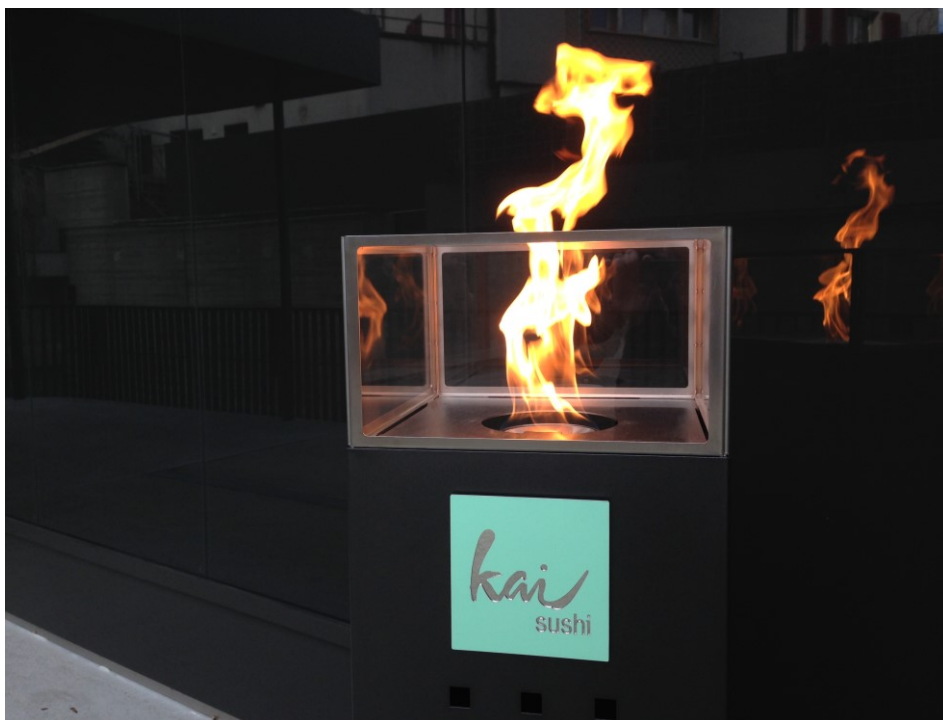


Die Lackierungen sowie das Brennermodul sind absolut witterungsbeständig, wartungs- und verschleissfrei!



**fuego+**

**Taylor Made Design – Color your Fire!**



**Optional erhältlich:**

- > Rollensockel
- > Glas Windschott
- > Farbe / Signum

gegen einen vertretbaren Aufpreis können alle CNS Modelle individuell farbeschichtet werden und / oder ein Logo nach Ihren Wünschen tragen.

**>Abdeckplatte, passt auf Fackelkopf und Windschott**







Alle Modellvarianten mit verriegelbarer Türe!  
Manuelle Piezozündung und regulierbarer Flamme / Elektronisch fernsteuerbare Brennersysteme auf Anfrage



Edles Laser-Signet auf der Korpus-Rückseite  
Individuelle Personalisierungen Schriftzüge, Logo, etc.  
auch direkt im Fackelkorpus möglich....





## Individuelle Massanfertigungen

Für Erdgas Betrieb kann die Mindesthöhe von 100 cm auch unterschritten werden



No Limits, Ihr Wunsch wird erfüllt (auch für 33 kg Gasflaschen ab 170 cm Korpus-Höhe)







**FUEGO**

### **Mesa de Bitro (D 80 cm)**

im Handumdrehen wird die Fackel zum wärmenden Stehtisch und lädt zu geselligen Runden ein. Ideal auch für Gastro, Event und Hotellerie



Die Tischplatte kann ganz einfach aufgesetzt werden und ist auch komplett in INOX gefertigt!



FUEGO mit Secure Ethanol Brenner  
ab Fr. 1'650,00

Für das grenzenlose Indoor Feuervergnügen!  
Korpus in MDF/ Korpus-Einkleidung nach Wunsch\*  
Lack, Leder, Metall Laminat u.v.m.

Optional mit Rollsocklel  
+ Windschott



\*hier bspw. in weissem Strukturleder



**fuego** 

**Preisangaben 01/2023** (incl. CH MwSt., exkl. Lieferung)

Ausführung / TYP	<b>UNO</b> (5 KG Gasfl.) (28x28x100)	<b>MEDIO</b> (bis 11kg Gasfl.) (36x36x100)	<b>MASSIVO</b> (bis 11kg Gasfl.) (40x40x100)	<b>LARGO</b> (bis 33kg Gasfl.) (36x36x180)
Corten Edelstahl	1'950.—	2'150.—	2'350.—	3'450.—
INOX geschliffen (CNS)	1'950.—	2'150.—	2'350.—	3'450.—
INOX RAL Farbe / Fackel	+ 275.—	+ 295.—	+ 325.—	+ 395.—
Glas Windschott* / CNS	395.—	450.—	475.—	495.—
Lenkrollensockel**/ CNS	235.—	250.—	265.—	-----
Abdeckplatte / CNS	85.—	95.—	115.—	95.—
Bistro de Mesa		550.—	595.—	

**Ethanol Secure-Brenner Einsätze und Massanfertigungen / Personalisierungen auf Anfrage**

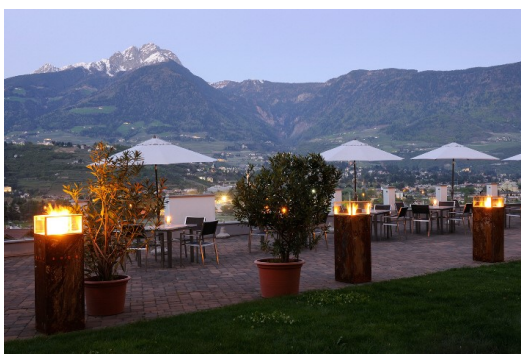
\* Glaswindschott H 20 cm / Largo H 40 cm

\*\*Lenkrollensockel H 5 cm + 5 cm grösser als Fackelgrundriss

Alle Modelle auf Wunsch auch elektronisch fernsteuerbar

Ideal für Einsatz mit stationären Gasanschluss Erdgas / Gastank)

FUEGO, sehr begehrt auch bei Restaurants & Hotellerie



Individualisierungen  
Logos + Signaturen  
auf Wunsch machbar  
No Limits !



Wir sind stets an feuerbegeisterten Vertriebspartner interessiert - Alle Angaben ohne Gewähr

Farbabweichungen können sich Bildschirm bedingt ergeben Copyright © 2022





**fuego** 

Neben FUEGO führen wir eine attraktive Modellpalette an  
**Premium Ethanol Feuerstellen (ohne Kamin)**

- ▶ Individual Design auf Kundenwunsch
- ▶ Cheminée Nachrüstungen mit Ethanol Brennern
- ▶ Ethanol Versand Service (CH / FL)

[www.panfire.ch](http://www.panfire.ch) / [www.aquafire.ch](http://www.aquafire.ch) / [www.alfrafeuer.ch](http://www.alfrafeuer.ch)



Das authentischste Elektro- Effektfeuer aller Zeiten.... [www.aquafire.ch](http://www.aquafire.ch)





**fuego** 

**Individualbau von Ethanol Feuerstellen, ohne Kamin – bewilligungsfrei !**



Metallbau und Designobjekte nach Kundenwunsch  
Exklusive Interieur Gestaltung by Philipp Plein  
Möbel- & Ladenbau

[www.steelsicher.com](http://www.steelsicher.com)